
AVIS À L'INDUSTRIE

Date : 21 juillet 2015 (**dernière mise à jour le 6 mai 2016**) **Numéro de l'avis :** 07/2015
(remplace l'avis #04/2015)

Objet : Mouillages de la région sud des îles Gulf

Secteur : Baie Cowichan, Ladysmith et détroit de Plumper

Communication : Les navires jettent l'ancre à divers endroits dans la région sud des îles Gulf. Bien que certaines de ces aires de mouillage soient devenues inutilisables en raison de l'augmentation de la taille des navires, d'autres sites sont devenus des sources de préoccupations sociales pour les résidents des environs.

Détails : Les aires de mouillage modifiées indiquées pour la baie Cowichan, Ladysmith et le détroit de Plumper dans les pages 2, 3 et 4 seront mises à l'essai pendant douze mois à partir du 21 mai 2015; un examen sera réalisé par la suite. L'information sur l'emplacement des mouillages sur les cartes et dans les autres publications nautiques sera modifiée, au besoin, après l'examen.

Il y a toujours cinq mouillages au détroit de Plumper, mais leurs emplacements ont changé. Le mouillage X a été désigné exclusivement pour les situations d'urgence.

Le nombre de mouillages à la baie Cowichan a été réduit de huit à six et leurs emplacements ont été changés.

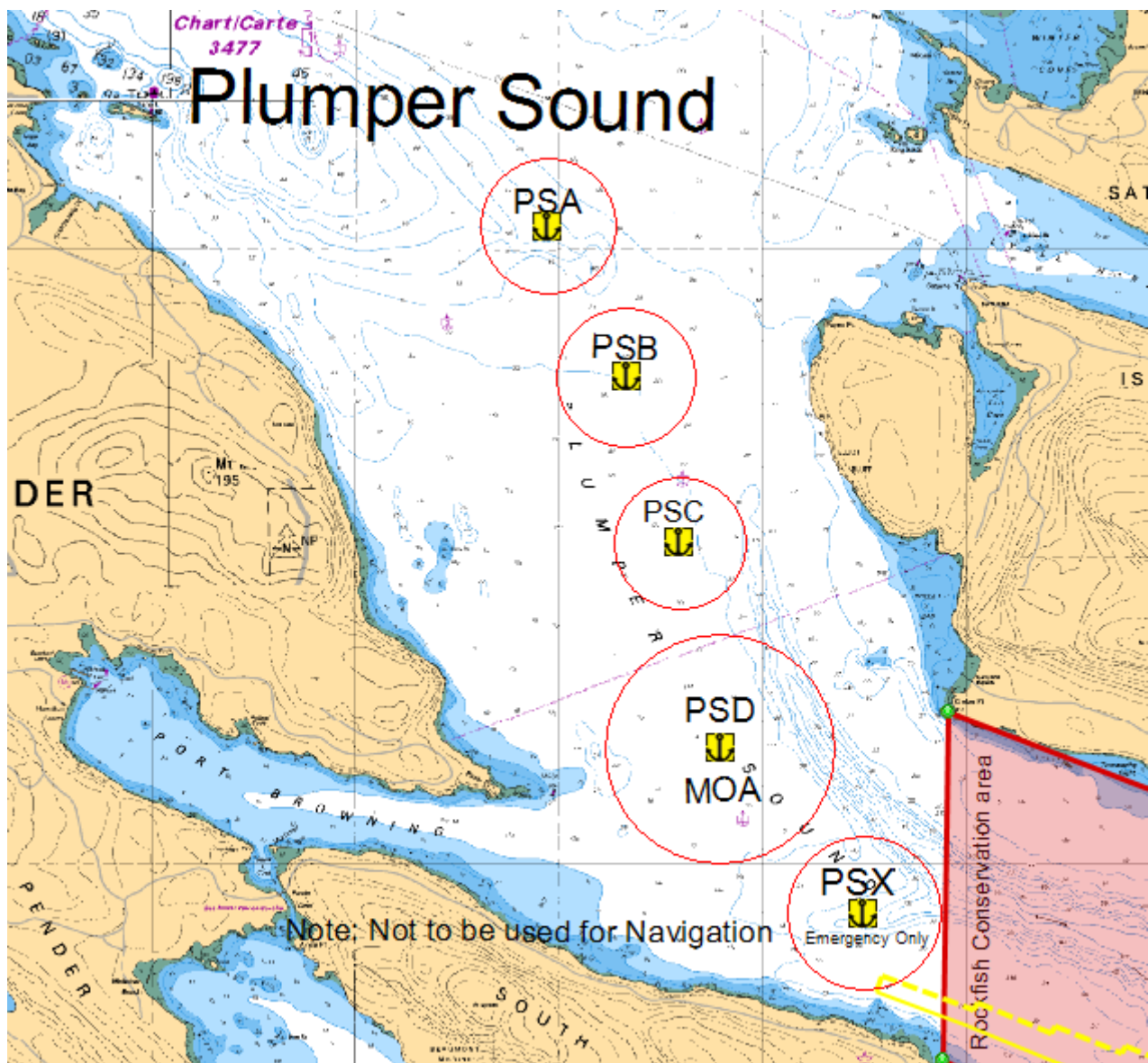
Le nombre de mouillages à Ladysmith a été réduit de sept à six et leurs emplacements ont été changés.

Les noms et coordonnées mis à jour des nouvelles aires de mouillage dans ces trois secteurs sont indiqués dans les diagrammes et tableaux respectifs présentés dans les pages suivantes.

Les aires de mouillage actuelles au passage Houston et au chenal Trincomali sont indiquées à la page 5.

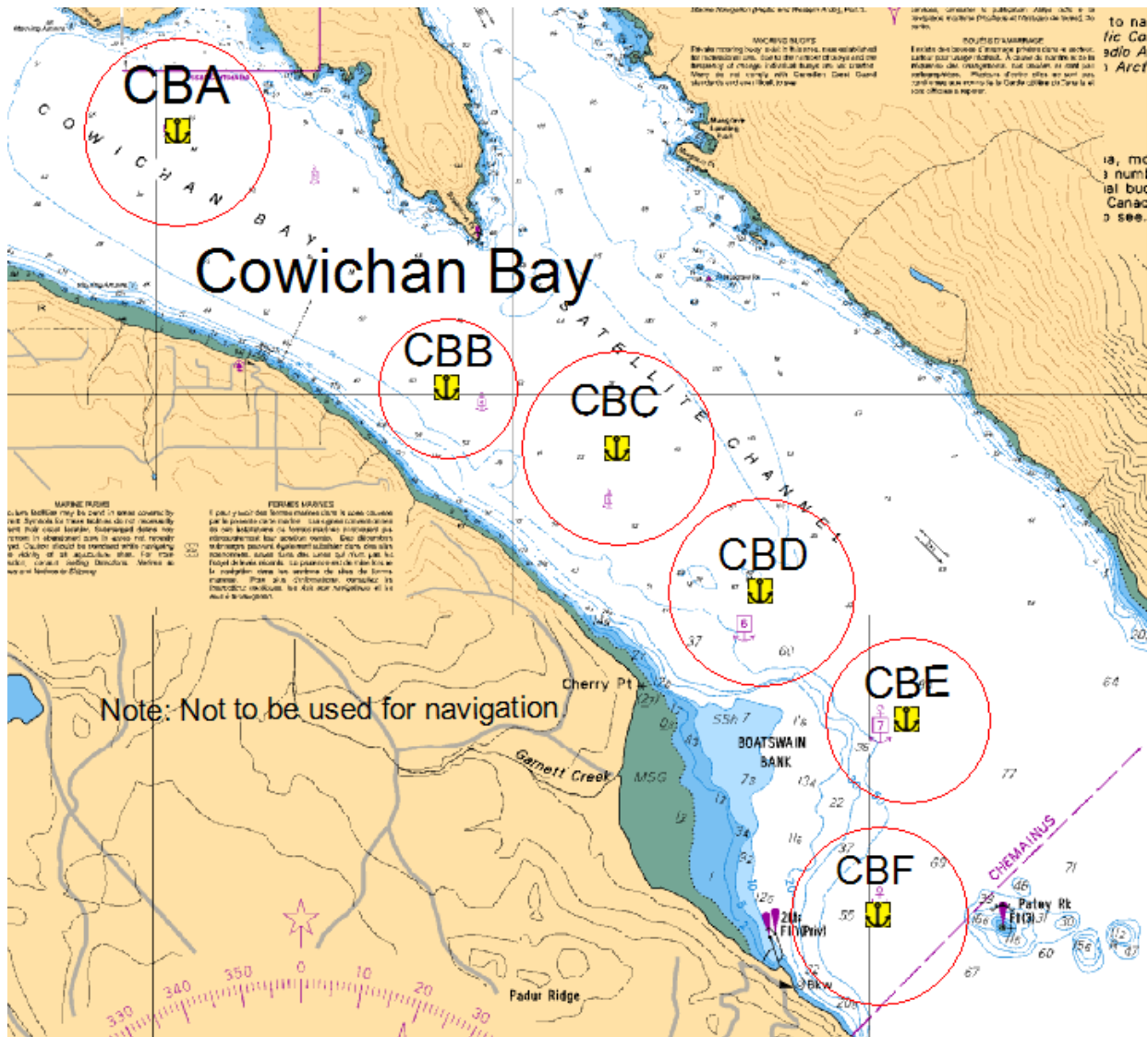
Détroit de Plumper

Nouveau nom	Latitude (N)	Longitude (O)	LHT max. (mètres)	Profondeur (mètres)	Rayon de pivotement
A	48° 48.05'	123° 14.12'	200	35	2,2 encablures
B	48° 47.56'	123° 13.73'	260	20	2,3 encablures
C	48° 47.02'	123° 13.47'	260	18	2,2 encablures
D	48° 46.35'	123° 13.27'	310	15	3,5 encablures
X	48° 45.81'	123° 12.56'	230	40	2,5 encablures



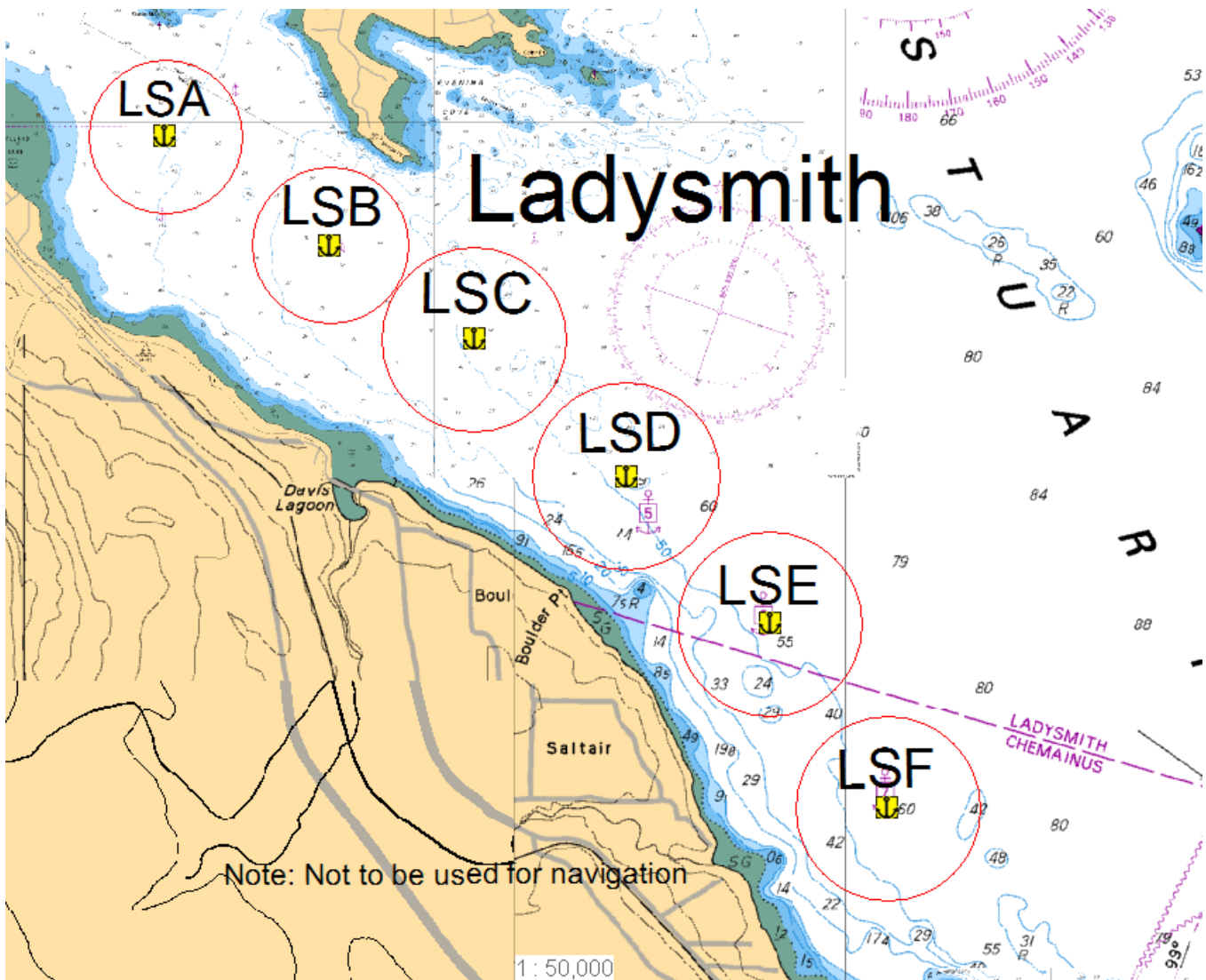
Baie Cowichan

Nouveau nom	Latitude (N)	Longitude (O)	LHT max. (mètres)	Profondeur (mètres)	Rayon de pivotement
A	48° 44.96'	123° 35.86'	240	55	3,5 encablures
B	48° 44.02'	123° 34.35'	185	55	2,6 encablures
C	48° 43.80'	123° 33.40'	310	60	3,6 encablures
D	48° 43.27'	123° 32.60'	310	65	3,5 encablures
E	48° 42.80'	123° 31.78'	200	70	3,1 encablures
F	48° 42.08'	123° 31.94'	260	60	3,3 encablures



Ladysmith

Nouveau nom	Latitude (N)	Longitude (O)	LHT max. (mètres)	Profondeur (mètres)	Rayon de pivotement
A	48° 58.95'	123° 47.30'	200	18	2,5 encablures
B	48° 58.60'	123° 46.50'	225	35	2,5 encablures
C	48° 58.30'	123° 45.80'	225	60	3,0 encablures
D	48° 57.86'	123° 45.06'	225	50	3,0 encablures
E	48° 57.39'	123° 44.36'	225	50	3,0 encablures
F	48° 56.80'	123° 43.79'	225	60	3,0 encablures



Mouillages du passage Houston et du chenal Trincomali

Nom	Latitude (N)	Longitude (O)	LHT max. (mètres)	Profondeur (mètres)	Rayon de pivotement
Passage Houston n° 1	48° 57.38'	123° 37.07'	200,00	24,0	2,5 encablures
Passage Houston n° 2	48° 56.68'	123° 37.08'	183,00	31,0	2,0 encablures
Passage Houston n° 3	48° 56.09'	123° 37.02'	200,00	28,0	2,5 encablures
Trincomali n° 1	49° 01.09'	123° 37.77'	310,00	43,0	3,0 encablures
Trincomali n° 2	49° 01.39'	123° 39.98'	310,00	36,0	3,0 encablures
Trincomali n° 3	49° 01.94'	123° 38.77'	265,00	38,0	3,0 encablures
Trincomali n° 4	49° 02.16'	123° 41.03'	310,00	43,0	3,0 encablures
Trincomali n° 5	49° 02.69'	123° 39.76'	265,00	41,0	3,0 encablures
Trincomali n° 6	49° 03.19'	123° 41.11'	310,00	55,0	3,0 encablures
Trincomali n° 7	49° 05.32'	123° 41.78'	260,00	57,0	3,0 encablures
Trincomali n° 8	49° 06.08'	123° 42.77'	260,00	58,0	3,0 encablures
Trincomali n° 9	49° 06.92'	123° 43.70'	260,00	55,0	3,0 encablures

Les navires dont la longueur hors tout est d'au moins 240 mètres doivent effectuer le déplacement entre la pointe Portlock et le chenal Trincomali à la lumière du jour.

Si vous avez des questions ou des préoccupations, ou si vous souhaitez nous rencontrer pour discuter du contenu du présent avis, veuillez communiquer avec l'APP à marineops@ppa.gc.ca ou par téléphone au 604-666-6771.

Brian Young
Directeur, Opérations maritimes